

馬偕學校財團法人馬偕共學園活動實施細則

104年7月21日103學年度馬偕共學園規劃及推動委員會第3次會議通過

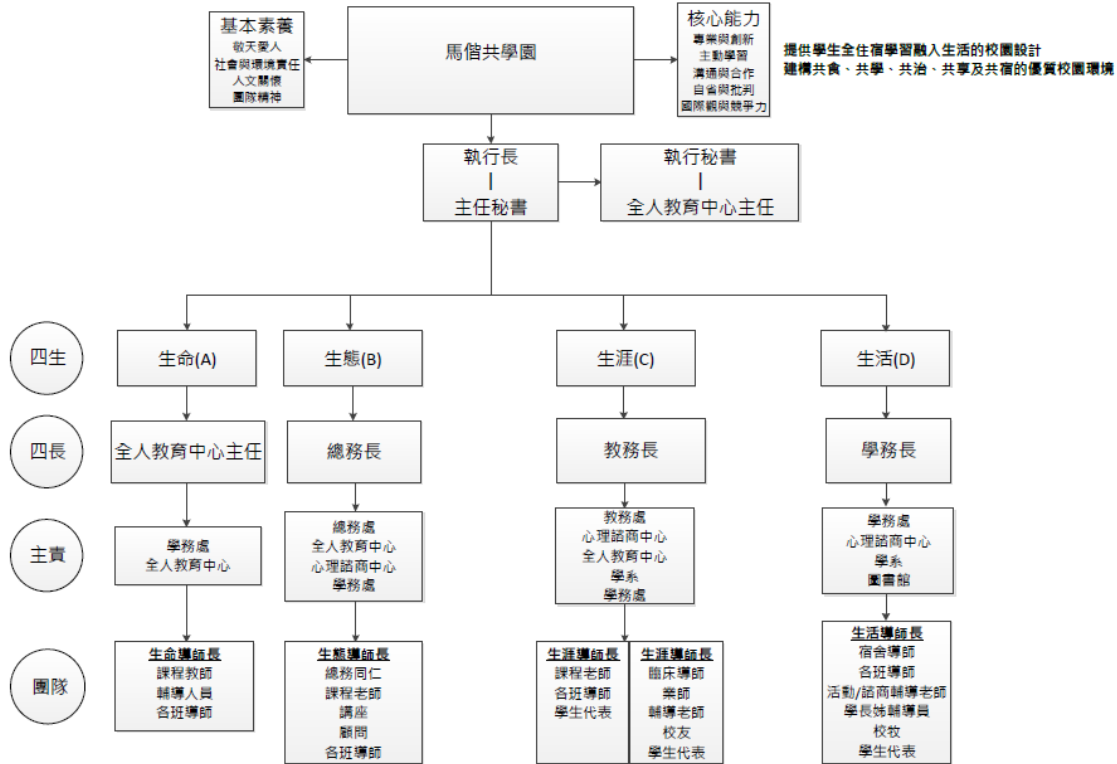
104年9月30日104學年度馬偕共學園規劃及推動委員會第3次會議通過

104年10月7日104學年度第8次行政會議通過

108年10月23日由校務會議授權統一修改學校全銜

- 一、為具體推行馬偕共學園各項活動，依據「馬偕學校財團法人馬偕共學園規劃及推動委員會設置辦法」訂定馬偕共學園活動實施細則(以下簡稱本細則)。
- 二、馬偕共學園活動架構區分為生命、生態、生涯及生活等四大面向，其業務推動之負責人與單位如附件一，鼓勵本校同學積極參與具書院精神之各類課內外活動，並配合活動學習認證點數之規劃與核定制度，於畢業時提供同學參與及學習經歷之證明。
- 三、本細則所稱之馬偕共學園活動得由各執行單位提出並須經馬偕學校財團法人馬偕共學園規劃及推動委員會(以下簡稱委員會)核定後始得採認共學園採認點數。
- 四、馬偕共學園活動採認依公文上簽方式申請，如參與對象包括職員工與教師亦可同時申請職員工終身學習時數與教師研習時數，如需使用經費應於一個月前簽核，承辦人需於活動結束後兩週內繳交成果報告至秘書室，並轉送文書組編輯校園電子報。
- 五、在校同學得依個人意願參與馬偕共學園活動，依活動性質與參與程度，由活動執行單位於「馬偕共學園學生學習護照」(如附件二)中，給予相對應之活動學習採認點數。
- 六、凡學生畢業前活動學習採認點數累計達委員會決定點數以上者，得由校長頒授績優獎狀。
- 七、本細則經委員會會議、行政會議通過後發布施行，修正時亦同。

附件一



- A-1 屬性與品格培養**
- A-1-1 心曠神怡
 - A-1-2 清風曉露
 - A-1-3 真理之旅
 - A-1-4 馬信講座
- A-2 利他服務**
- A-2-1 社區服務學習
 - A-2-1-1 三學探鮮
 - A-2-1-2 護理安養院服務
 - A-2-2 弱勢關懷服務
 - A-2-2-1 禮堂場光服務隊
 - A-2-2-2 醫療服務隊
 - A-2-2-3 大湖里服務隊
 - A-2-2-4 花蓮風林衛教營
 - A-2-3 國際志工
 - A-2-3-1 吉里巴斯國際醫療團
 - A-2-3-2 緬甸-仰光國際醫療團
 - A-2-3-3 緬甸-怒江國際醫療醫療團

- B-1 校園農場**
- B-2 環境美化與環保
 - B-2-1 師生植樹
 - B-2-2 淨灘
 - B-2-3 環境教育志工
 - B-3 親近自然課程
 - B-3-1 園藝益壽
 - B-3-2 人與自然的探索
 - B-3-3 生活體驗
 - B-4 親近自然活動
 - B-4-1 真實森林體驗學習
 - B-4-2 校園生態及真實森林導覽員
 - B-4-3 植栽競賽

- 教育學習(C-1)**
- C-1-1 學習方法與效能
 - C-1-1-1 新鮮人入門
 - C-1-1-2 讀書會
 - C-1-1-3 課外學業輔導(補救教學及課前準備)
 - C-1-1-3-1 護理國考輔導班
 - C-1-2 學習方法與策略
 - C-1-2-1 時間管理
 - C-1-2-2 學習策略傳承
 - C-1-2-2-1 學長姐與教師心理(備心)之夜
 - C-1-2-2-2 主席班(學生教師教學研討)
 - C-1-3 專業延伸學習
 - C-1-3-1 專題研究
 - C-1-3-2 聽力聽檢
 - C-1-3-3 聽力、語言聽檢
 - C-1-3-4 朋友會活動支援
 - C-1-3-5 兩人生命故事分享紀錄
 - C-1-3-6 大膽老師家學關係
 - C-1-3-7 專業學術活動
 - C-1-3-7-1 學術研討會/演講
 - C-1-3-7-2 共讀書
 - C-1-3-7-3 聽話學系學術研討會/演講
 - C-1-3-8 護理成長營
 - C-1-3-9 護理精進案
 - C-1-3-10 兩人移動安全與舒適單位工作坊
 - C-1-3-11 多聲帶聯誼會
 - C-1-4 國際交流學習
 - C-1-4-1 外籍教授駐校英文課程
 - C-1-4-1-1 Stephen
 - C-1-4-2 台美營
 - C-1-4-3 學系國際交流活動
 - C-1-4-3-1 醫學系
 - C-1-4-3-2 聽話學系
 - C-1-4-4 國際課程研修

- 生涯發展(C-2)**
- C-2-1 建立個人學習歷程檔案
 - C-2-2 培養專業薪傳關係
 - C-2-2-1 醫學系未來的我
 - C-2-2-2 各系所專業薪傳活動
 - C-2-2-2-1 醫學系
 - C-2-3 就業準備
 - C-2-3-1 未來職場參訪
 - C-2-3-1-1 醫學系
 - C-2-3-1-2 聽話學系
 - C-2-3-2 專業證照考試經驗分享
 - C-2-3-3 專業生涯與生活發展
 - C-2-3-3-1 專業生涯與家庭生活
 - C-2-3-3-2 校友就業與生活心得分享
 - C-2-4 生涯定向與適性發展
 - C-2-4-1 生涯探索心理測驗
 - C-2-4-2 生涯諮詢
 - C-2-4-3 聽話學系語言與聽力專業小組輔導
 - C-2-5 專業典範學習
 - C-2-5-1 與大師有約

- D-1 生活美學**
- D-1-1 藝術創作與展演
 - D-1-1-1 文藝展
 - D-1-1-2 音樂會
 - D-1-1-3 圖書館巡迴系列活動-演講
 - D-1-1-4 世界書香日系列活動-演講
 - D-1-2 環境美學
 - D-1-2-1 參與式設計課程
 - D-1-2-2 宿舍布置與收納
 - D-2 職人成長
 - D-2-1 復習諮詢
 - D-2-2 強健體魄與健康促進
 - D-2-2-1 八角樓登高
 - D-2-3 滷人樂夜
 - D-2-4 週末工作坊
 - D-3 群性培育與團隊精神
 - D-3-1 共宿
 - D-3-1-1 家庭式宿舍生活
 - D-3-1-2 參與導師開放宿舍活動
 - D-3-2 共食
 - D-3-2-1 戶友共食
 - D-3-2-2 感恩鍋大餐
 - D-3-2-3 學務長親對面
 - D-3-2-4 ALL PASS 點心
 - D-3-2-5 宿舍會點心
 - D-3-2-6 勤勵時令(共食)
 - D-3-2-7 烘培與關懷
 - D-3-2-8 桌紅比賽
 - D-3-2-9 學生參加膳食委員會
 - D-3-2-10 導師生聚餐
 - D-3-2-11 家聚
 - D-3-2-12 社聚
 - D-3-3 共治
 - D-3-3-1 學生自治組織與活動(學生會/宿舍會/系學會)
 - D-3-3-2 滄人村志工
 - D-3-3-3 住宿生活輔導員
 - D-3-4 山豬農諷刺(導師議題式論壇)
 - D-3-5 社團活動、樂隊
 - D-3-5-1 參加社團
 - D-3-5-2 加入校隊
 - D-3-5-3 參加校內樂隊
 - D-3-6 師生互動
 - D-3-6-1 導師時間
 - D-3-6-2 與師哥約
 - D-3-7 新鮮人入學導航



敬天愛人 謙忍卓決

馬偕共學園

學習護照

以馬偕共學園落實書院教育精神

生命 孕育關懷弱勢的人文情懷
 生態 參與地球環境的生態關懷
 生涯 紮根裝備堅實的醫事專業
 生活 培養積極熱情的利他價值

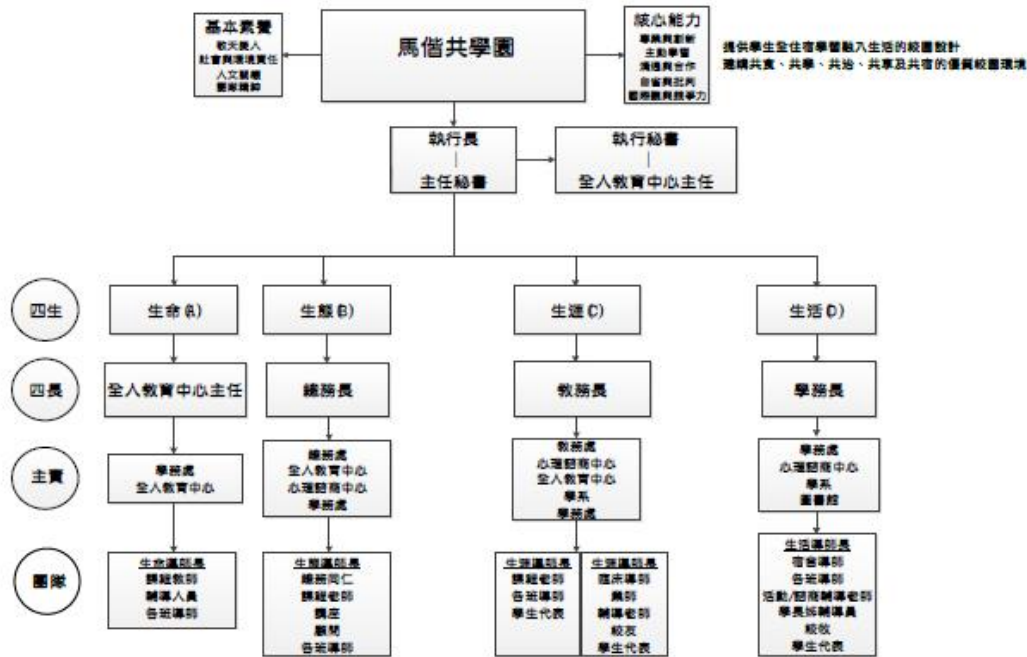
補助單位：教育部教學增能計畫



系級：_____ 學號：_____ 姓名：_____



馬偕共學園架構圖



- A-1 實踐與品德培養
- A-1-1 心靈時光
- A-1-2 禮儀禮節
- A-1-3 真善美之志
- A-1-4 真信真愛
- A-2 特色課程
- A-2-1 社區服務學習
- A-2-1-1 三三三課程
- A-2-1-2 基礎職業技能訓練
- A-2-1-3 職業職業技能訓練
- A-2-2 社會服務學習
- A-2-2-1 專業實習服務
- A-2-2-2 專業實習服務
- A-2-2-3 專業實習服務
- A-2-2-4 社區服務學習
- A-2-3 國際志工
- A-2-3-1 專業實習服務學習
- A-2-3-2 專業實習服務學習
- A-2-3-3 專業實習服務學習

- B-1 校園農場
- B-2 環境美化與環保
- B-2-1 新生種樹
- B-2-2 淨灘
- B-2-3 環境教育志工
- B-3 親近自然課程
- B-3-1 認識自然
- B-3-1-1 人類與自然的關係
- B-3-2 生態觀察
- B-4 親近自然活動
- B-4-1 真愛森林體驗學習
- B-4-2 認識生態及真愛森林導覽員
- B-4-3 種植與育

- 教育學系 (C-1)**
- C-1-1 學習方法與技巧
 - C-1-1-1 新新入入門
 - C-1-1-2 讀書會
 - C-1-1-3 課外學業輔導 (師 師教學及課前準備)
 - C-1-1-4 課後輔導
 - C-1-1-5 課後輔導
 - C-1-2 學習方法與策略
 - C-1-2-1 時間管理
 - C-1-2-2 學習策略傳承
 - C-1-2-3 學習策略傳承
 - C-1-2-4 學習策略傳承
 - C-1-2-5 學習策略傳承
 - C-1-3 師生關係與教學
 - C-1-3-1 師生關係與教學
 - C-1-3-2 師生關係與教學
 - C-1-3-3 師生關係與教學
 - C-1-3-4 師生關係與教學
 - C-1-3-5 師生關係與教學
 - C-1-3-6 師生關係與教學
 - C-1-3-7 師生關係與教學
 - C-1-3-8 師生關係與教學
 - C-1-3-9 師生關係與教學
 - C-1-3-10 師生關係與教學
 - C-1-3-11 師生關係與教學
 - C-1-3-12 師生關係與教學
 - C-1-3-13 師生關係與教學
 - C-1-3-14 師生關係與教學
 - C-1-3-15 師生關係與教學
 - C-1-3-16 師生關係與教學
 - C-1-3-17 師生關係與教學
 - C-1-3-18 師生關係與教學
 - C-1-3-19 師生關係與教學
 - C-1-3-20 師生關係與教學
 - C-1-3-21 師生關係與教學
 - C-1-3-22 師生關係與教學
 - C-1-3-23 師生關係與教學
 - C-1-3-24 師生關係與教學
 - C-1-3-25 師生關係與教學
 - C-1-3-26 師生關係與教學
 - C-1-3-27 師生關係與教學
 - C-1-3-28 師生關係與教學
 - C-1-3-29 師生關係與教學
 - C-1-3-30 師生關係與教學
 - C-1-3-31 師生關係與教學
 - C-1-3-32 師生關係與教學
 - C-1-3-33 師生關係與教學
 - C-1-3-34 師生關係與教學
 - C-1-3-35 師生關係與教學
 - C-1-3-36 師生關係與教學
 - C-1-3-37 師生關係與教學
 - C-1-3-38 師生關係與教學
 - C-1-3-39 師生關係與教學
 - C-1-3-40 師生關係與教學
 - C-1-3-41 師生關係與教學
 - C-1-3-42 師生關係與教學
 - C-1-3-43 師生關係與教學
 - C-1-3-44 師生關係與教學
 - C-1-3-45 師生關係與教學
 - C-1-3-46 師生關係與教學
 - C-1-3-47 師生關係與教學
 - C-1-3-48 師生關係與教學
 - C-1-3-49 師生關係與教學
 - C-1-3-50 師生關係與教學
 - C-1-3-51 師生關係與教學
 - C-1-3-52 師生關係與教學
 - C-1-3-53 師生關係與教學
 - C-1-3-54 師生關係與教學
 - C-1-3-55 師生關係與教學
 - C-1-3-56 師生關係與教學
 - C-1-3-57 師生關係與教學
 - C-1-3-58 師生關係與教學
 - C-1-3-59 師生關係與教學
 - C-1-3-60 師生關係與教學
 - C-1-3-61 師生關係與教學
 - C-1-3-62 師生關係與教學
 - C-1-3-63 師生關係與教學
 - C-1-3-64 師生關係與教學
 - C-1-3-65 師生關係與教學
 - C-1-3-66 師生關係與教學
 - C-1-3-67 師生關係與教學
 - C-1-3-68 師生關係與教學
 - C-1-3-69 師生關係與教學
 - C-1-3-70 師生關係與教學
 - C-1-3-71 師生關係與教學
 - C-1-3-72 師生關係與教學
 - C-1-3-73 師生關係與教學
 - C-1-3-74 師生關係與教學
 - C-1-3-75 師生關係與教學
 - C-1-3-76 師生關係與教學
 - C-1-3-77 師生關係與教學
 - C-1-3-78 師生關係與教學
 - C-1-3-79 師生關係與教學
 - C-1-3-80 師生關係與教學
 - C-1-3-81 師生關係與教學
 - C-1-3-82 師生關係與教學
 - C-1-3-83 師生關係與教學
 - C-1-3-84 師生關係與教學
 - C-1-3-85 師生關係與教學
 - C-1-3-86 師生關係與教學
 - C-1-3-87 師生關係與教學
 - C-1-3-88 師生關係與教學
 - C-1-3-89 師生關係與教學
 - C-1-3-90 師生關係與教學
 - C-1-3-91 師生關係與教學
 - C-1-3-92 師生關係與教學
 - C-1-3-93 師生關係與教學
 - C-1-3-94 師生關係與教學
 - C-1-3-95 師生關係與教學
 - C-1-3-96 師生關係與教學
 - C-1-3-97 師生關係與教學
 - C-1-3-98 師生關係與教學
 - C-1-3-99 師生關係與教學
 - C-1-3-100 師生關係與教學

- 生涯發展 (C-2)**
- C-2-1 建立個人學習歷程 檔案
 - C-2-2 培養專業素養與技能
 - C-2-2-1 專業素養與技能
 - C-2-2-2 專業素養與技能
 - C-2-2-3 專業素養與技能
 - C-2-2-4 專業素養與技能
 - C-2-2-5 專業素養與技能
 - C-2-2-6 專業素養與技能
 - C-2-2-7 專業素養與技能
 - C-2-2-8 專業素養與技能
 - C-2-2-9 專業素養與技能
 - C-2-2-10 專業素養與技能
 - C-2-2-11 專業素養與技能
 - C-2-2-12 專業素養與技能
 - C-2-2-13 專業素養與技能
 - C-2-2-14 專業素養與技能
 - C-2-2-15 專業素養與技能
 - C-2-2-16 專業素養與技能
 - C-2-2-17 專業素養與技能
 - C-2-2-18 專業素養與技能
 - C-2-2-19 專業素養與技能
 - C-2-2-20 專業素養與技能
 - C-2-2-21 專業素養與技能
 - C-2-2-22 專業素養與技能
 - C-2-2-23 專業素養與技能
 - C-2-2-24 專業素養與技能
 - C-2-2-25 專業素養與技能
 - C-2-2-26 專業素養與技能
 - C-2-2-27 專業素養與技能
 - C-2-2-28 專業素養與技能
 - C-2-2-29 專業素養與技能
 - C-2-2-30 專業素養與技能
 - C-2-2-31 專業素養與技能
 - C-2-2-32 專業素養與技能
 - C-2-2-33 專業素養與技能
 - C-2-2-34 專業素養與技能
 - C-2-2-35 專業素養與技能
 - C-2-2-36 專業素養與技能
 - C-2-2-37 專業素養與技能
 - C-2-2-38 專業素養與技能
 - C-2-2-39 專業素養與技能
 - C-2-2-40 專業素養與技能
 - C-2-2-41 專業素養與技能
 - C-2-2-42 專業素養與技能
 - C-2-2-43 專業素養與技能
 - C-2-2-44 專業素養與技能
 - C-2-2-45 專業素養與技能
 - C-2-2-46 專業素養與技能
 - C-2-2-47 專業素養與技能
 - C-2-2-48 專業素養與技能
 - C-2-2-49 專業素養與技能
 - C-2-2-50 專業素養與技能
 - C-2-2-51 專業素養與技能
 - C-2-2-52 專業素養與技能
 - C-2-2-53 專業素養與技能
 - C-2-2-54 專業素養與技能
 - C-2-2-55 專業素養與技能
 - C-2-2-56 專業素養與技能
 - C-2-2-57 專業素養與技能
 - C-2-2-58 專業素養與技能
 - C-2-2-59 專業素養與技能
 - C-2-2-60 專業素養與技能
 - C-2-2-61 專業素養與技能
 - C-2-2-62 專業素養與技能
 - C-2-2-63 專業素養與技能
 - C-2-2-64 專業素養與技能
 - C-2-2-65 專業素養與技能
 - C-2-2-66 專業素養與技能
 - C-2-2-67 專業素養與技能
 - C-2-2-68 專業素養與技能
 - C-2-2-69 專業素養與技能
 - C-2-2-70 專業素養與技能
 - C-2-2-71 專業素養與技能
 - C-2-2-72 專業素養與技能
 - C-2-2-73 專業素養與技能
 - C-2-2-74 專業素養與技能
 - C-2-2-75 專業素養與技能
 - C-2-2-76 專業素養與技能
 - C-2-2-77 專業素養與技能
 - C-2-2-78 專業素養與技能
 - C-2-2-79 專業素養與技能
 - C-2-2-80 專業素養與技能
 - C-2-2-81 專業素養與技能
 - C-2-2-82 專業素養與技能
 - C-2-2-83 專業素養與技能
 - C-2-2-84 專業素養與技能
 - C-2-2-85 專業素養與技能
 - C-2-2-86 專業素養與技能
 - C-2-2-87 專業素養與技能
 - C-2-2-88 專業素養與技能
 - C-2-2-89 專業素養與技能
 - C-2-2-90 專業素養與技能
 - C-2-2-91 專業素養與技能
 - C-2-2-92 專業素養與技能
 - C-2-2-93 專業素養與技能
 - C-2-2-94 專業素養與技能
 - C-2-2-95 專業素養與技能
 - C-2-2-96 專業素養與技能
 - C-2-2-97 專業素養與技能
 - C-2-2-98 專業素養與技能
 - C-2-2-99 專業素養與技能
 - C-2-2-100 專業素養與技能

- D-1 生活美學**
- D-1-1 藝文創作與展演
 - D-1-1-1 文藝營
 - D-1-1-2 文藝營
 - D-1-1-3 藝文課程系列活動-演講
 - D-1-1-4 世界書畫日系列活動-演講
 - D-1-1-5 世界書畫日系列活動-演講
 - D-1-1-6 世界書畫日系列活動-演講
 - D-1-1-7 世界書畫日系列活動-演講
 - D-1-1-8 世界書畫日系列活動-演講
 - D-1-1-9 世界書畫日系列活動-演講
 - D-1-1-10 世界書畫日系列活動-演講
 - D-1-1-11 世界書畫日系列活動-演講
 - D-1-1-12 世界書畫日系列活動-演講
 - D-1-1-13 世界書畫日系列活動-演講
 - D-1-1-14 世界書畫日系列活動-演講
 - D-1-1-15 世界書畫日系列活動-演講
 - D-1-1-16 世界書畫日系列活動-演講
 - D-1-1-17 世界書畫日系列活動-演講
 - D-1-1-18 世界書畫日系列活動-演講
 - D-1-1-19 世界書畫日系列活動-演講
 - D-1-1-20 世界書畫日系列活動-演講
 - D-1-1-21 世界書畫日系列活動-演講
 - D-1-1-22 世界書畫日系列活動-演講
 - D-1-1-23 世界書畫日系列活動-演講
 - D-1-1-24 世界書畫日系列活動-演講
 - D-1-1-25 世界書畫日系列活動-演講
 - D-1-1-26 世界書畫日系列活動-演講
 - D-1-1-27 世界書畫日系列活動-演講
 - D-1-1-28 世界書畫日系列活動-演講
 - D-1-1-29 世界書畫日系列活動-演講
 - D-1-1-30 世界書畫日系列活動-演講
 - D-1-1-31 世界書畫日系列活動-演講
 - D-1-1-32 世界書畫日系列活動-演講
 - D-1-1-33 世界書畫日系列活動-演講
 - D-1-1-34 世界書畫日系列活動-演講
 - D-1-1-35 世界書畫日系列活動-演講
 - D-1-1-36 世界書畫日系列活動-演講
 - D-1-1-37 世界書畫日系列活動-演講
 - D-1-1-38 世界書畫日系列活動-演講
 - D-1-1-39 世界書畫日系列活動-演講
 - D-1-1-40 世界書畫日系列活動-演講
 - D-1-1-41 世界書畫日系列活動-演講
 - D-1-1-42 世界書畫日系列活動-演講
 - D-1-1-43 世界書畫日系列活動-演講
 - D-1-1-44 世界書畫日系列活動-演講
 - D-1-1-45 世界書畫日系列活動-演講
 - D-1-1-46 世界書畫日系列活動-演講
 - D-1-1-47 世界書畫日系列活動-演講
 - D-1-1-48 世界書畫日系列活動-演講
 - D-1-1-49 世界書畫日系列活動-演講
 - D-1-1-50 世界書畫日系列活動-演講
 - D-1-1-51 世界書畫日系列活動-演講
 - D-1-1-52 世界書畫日系列活動-演講
 - D-1-1-53 世界書畫日系列活動-演講
 - D-1-1-54 世界書畫日系列活動-演講
 - D-1-1-55 世界書畫日系列活動-演講
 - D-1-1-56 世界書畫日系列活動-演講
 - D-1-1-57 世界書畫日系列活動-演講
 - D-1-1-58 世界書畫日系列活動-演講
 - D-1-1-59 世界書畫日系列活動-演講
 - D-1-1-60 世界書畫日系列活動-演講
 - D-1-1-61 世界書畫日系列活動-演講
 - D-1-1-62 世界書畫日系列活動-演講
 - D-1-1-63 世界書畫日系列活動-演講
 - D-1-1-64 世界書畫日系列活動-演講
 - D-1-1-65 世界書畫日系列活動-演講
 - D-1-1-66 世界書畫日系列活動-演講
 - D-1-1-67 世界書畫日系列活動-演講
 - D-1-1-68 世界書畫日系列活動-演講
 - D-1-1-69 世界書畫日系列活動-演講
 - D-1-1-70 世界書畫日系列活動-演講
 - D-1-1-71 世界書畫日系列活動-演講
 - D-1-1-72 世界書畫日系列活動-演講
 - D-1-1-73 世界書畫日系列活動-演講
 - D-1-1-74 世界書畫日系列活動-演講
 - D-1-1-75 世界書畫日系列活動-演講
 - D-1-1-76 世界書畫日系列活動-演講
 - D-1-1-77 世界書畫日系列活動-演講
 - D-1-1-78 世界書畫日系列活動-演講
 - D-1-1-79 世界書畫日系列活動-演講
 - D-1-1-80 世界書畫日系列活動-演講
 - D-1-1-81 世界書畫日系列活動-演講
 - D-1-1-82 世界書畫日系列活動-演講
 - D-1-1-83 世界書畫日系列活動-演講
 - D-1-1-84 世界書畫日系列活動-演講
 - D-1-1-85 世界書畫日系列活動-演講
 - D-1-1-86 世界書畫日系列活動-演講
 - D-1-1-87 世界書畫日系列活動-演講
 - D-1-1-88 世界書畫日系列活動-演講
 - D-1-1-89 世界書畫日系列活動-演講
 - D-1-1-90 世界書畫日系列活動-演講
 - D-1-1-91 世界書畫日系列活動-演講
 - D-1-1-92 世界書畫日系列活動-演講
 - D-1-1-93 世界書畫日系列活動-演講
 - D-1-1-94 世界書畫日系列活動-演講
 - D-1-1-95 世界書畫日系列活動-演講
 - D-1-1-96 世界書畫日系列活動-演講
 - D-1-1-97 世界書畫日系列活動-演講
 - D-1-1-98 世界書畫日系列活動-演講
 - D-1-1-99 世界書畫日系列活動-演講
 - D-1-1-100 世界書畫日系列活動-演講



共學園活動歷程紀錄

	活動編碼	活動名稱	點數	承辦單位 主管簽章
1				
2				
3				
4				
5				
6				
7				
8				
9				
10				
11				
12				
13				
14				
15				
16				
17				
18				



MEMO 